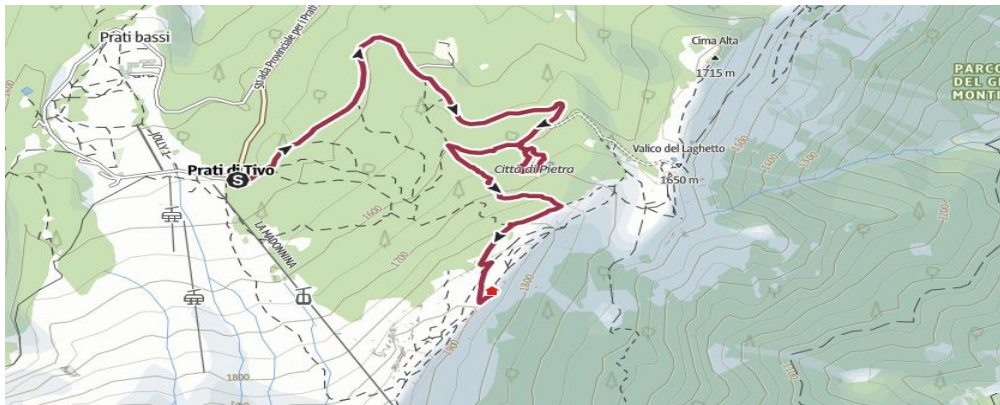


	In montagna con il Cai Club Alpino Italiano Sez. Gran Sasso d'Italia T e r a m o	
 <p style="text-align: center;">Gruppo Seniores Cai Teramo</p>	Titolo Escursione: BUON 2025 SOTTO IL GRAN SASSO DAI PRATI DI TIVO ALL'ARAPIETRA	
Nel: Parco Nazionale Gran Sasso Monti della Laga		Data: Domenica 29.12.2024
Massiccio Montuoso: Gran Sasso		
<p style="text-align: center;">BUON 2025</p> <p>E' ora degli Auguri per il nuovo Anno.....con il <i>CAI SENIORES</i>.....</p> <p>Il 29 Dicembre mattina si va tutti all 'Ara Pietra per brindare mangiare il panettone e per trascorrere qualche ora insieme agli amici del <i>CAI Seniores</i> prima di affrontare il cenone di San Silvestro.</p> <p>Partenza dal piazzale dei Prati di Tivo.</p> <p>Il percorso per arrivare ?????attraverseremo il :BOSCO VETUSTO DI ASCHIERO</p> <p>Passeremo nella faggeta, a ridosso della strada che collega Prati di Tivo con le pendici del Gran Sasso. Ci inoltreremo in questa area di circa 3 ettari circondata da boschi cedui di faggio e da pascoli alberati in abbandono colturale.</p> <p>L'alternanza di grandi massi rocciosi e aree in rinnovazione creano una elevata eterogeneità spaziale della copertura arborea. Il bosco ospita alti fusti secolari, alberi morti in piedi, alberi a terra con fusti marcescenti o con cavità che contribuiscono, insieme alla rocciosità accentuata, alla variabilità e ricchezza di nicchie ecologiche e quindi di biodiversità animale</p> <p>Nel suo cuore il Bosco Vetusto ospita la Città di Pietra un luogo popolato da piccoli canyon ,enormi sassi erratici di origine glaciale e infiltrazioni carsiche insomma un luogo magico dove sono presenti anche alcune vie attrezzate per l'arrampicata .</p> <p>Preso la strada dal piazzale dei Prati si sale per circa un paio di Km e di circa 150 m di dislivello, camminando tra boschi e faggi secolari, a una grande curva con un piccolo cartello con scritto Città di Pietra prederemo a dx per addentrarci nel bosco e fare il giro della serie di massi erratici con stalattiti di ghiaccio a formare meravigliose e magiche composizioni; da qui riprenderemo a salire e dopo circa 2h 30' , 5 km e 500 metri di dislivello dalla partenza saremo sulla cresta in prossimità dell'antico e abbandonato Rifugio Diruto dell'Ara Pietra .</p> <p>Da qui godendo del panorama ci scambieremo gli auguri e ci rifocilleremo con un proscellino e una bella fetta di panettone.</p> <p>Torneremo indietro affrontando prima un tratto di crinale arrivando nei pressi della grande Croce dell' Ara Pietra e poi passando per il Rifugio Cima Alta riprenderemo la strada che ci ricondurrà ai Prati di Tivo in circa 1h 30' /2h ;tempo totale circa 5 h escluse le soste , 500m di dislivello e 10 km circa dalla partenza.</p>		

ASCESA PRATI DI TIVO -ALBERGO DIRUTO

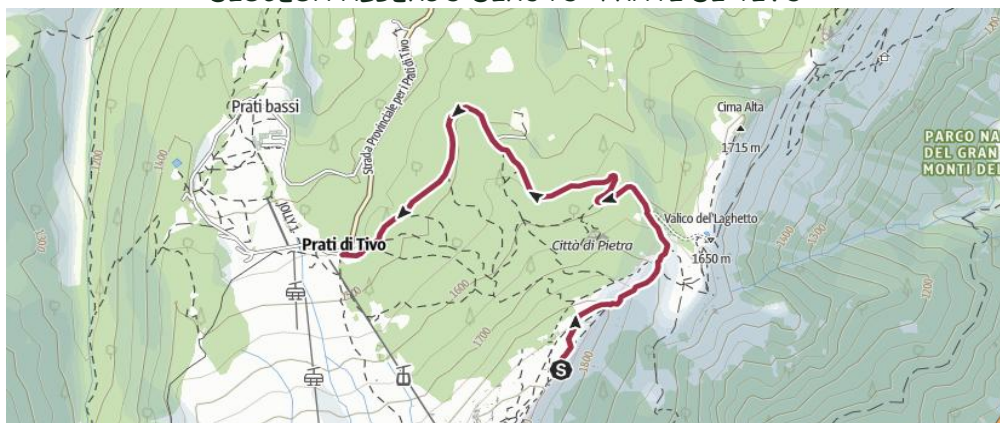


Profilo Altimetrico

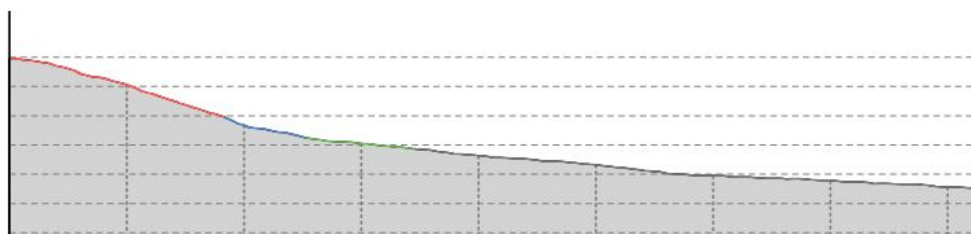


<https://www.outdooractive.com/it/route/escursione/gransasso-laga/prati-di-tivo-arapietra-per-citta-di-piepercorso-creato-il-2024-12-22/307001060/?share=%7E3obakdaa%244ossq7h3>


DISCESA ALBERGO DIRUTO- PRATI DI TIVO



Profilo Altimetrico



<https://www.outdooractive.com/it/route/escursione/gransasso-laga/arapietra-prati-di-tivo-per-rifugio-cima-alta-percorso-creato-il-2024-12-22/307001634/?share=%7E3obawc9c%244ossq7h7>

Luogo di partenza: Sede Sezione Cai Teramo Prenotazione entro le ORE 20 Del 27.12.2022		Ora ritrovo: 7,30 Ora partenza:7.45		Mezzo di trasporto: Auto proprie	
Attrezzatura: giacca impermeabile, pile, scarponcini da trekking, guant, Borraccia con 1 litro d'acqua, bastoncini ricambio, ciaspole, cappello		Lunghezza: Km 10		Dislivello di salita:m. 500 Dislivelloin discesa:m. 500	
Durata: 5h		Difficoltà: E		Note: Percorso in ambiente innevato con poco dislivello, breve lunghezza e senza difficoltà tecniche.	
Tipo segnaletica:		r.b.r. <input type="checkbox"/>	r.g.r. <input type="checkbox"/>	Altro <input checked="" type="checkbox"/>	Assente <input type="checkbox"/>
Natura del percorso: Percorso per sentieri tracciati/carrareccio/Strada asfaltata					
Accompagnatori: Giacinto Urbani Fabrizio Sanlorenzo		3398053810 3494707437		Mail: segreteria@caiteramo.it	
					
<p style="color: red;"> Ai sensi del dlgs 196/03 dopo lettura della stessa autorizzo il CAI Teramo al trattamento dei propri dati personali. Autorizzo la trasmissione e l'uso dei propri dati di rintracciabilità e l'uso di immagini e video e riprese filmate per le finalità e gli scopi associativi. Si ricorda che la frequentazione degli ambienti montani presenta dei rischi mai del tutto azzerabili. </p> <p style="color: red;"> L'iscrizione comporta </p> <p style="color: red;"> La presa visione della scheda tecnica e dei documenti allegati </p> <p style="color: red;"> L'obbligo dei partecipanti di osservare rigorosamente le prescrizioni impartite degli accompagnatori CAI </p> <p style="color: red;"> Gli accompagnatori si riservano di escludere le persone non ritenute rigorosamente allenate e/o sufficientemente equipaggiate e di apportare variazioni al percorso in funzione delle condizioni meteo e ambientali </p>					